

A	01	02	03	04	05	06	07	08	09	M							Bpv	±0,000
	10			20			30				2.00	4.00 m	6.00					494,700

Boele

AUTORIZACE	ČKAIT - 1400348	Ing. Jiří Žák	
------------	-----------------	---------------	--



BOELE A AS PROJECT s.r.o.

ARCHITEKTURA, PROJEKCE, ENGINEERING, DODAVATELSKÁ ČINNOST A PRODEJ
HUMPOLECKÁ 2122, 393 01 PELHŘIMOV, TEL.: 565 323 249, WWW.ASPROJECT.EU

DESIGN OBJEKTU	HLAVNÍ PROJEKTANT	ZODPOVĚDNÝ PROJEKTANT	VYPRACOVAL
Boele	Ing. Jiří Žák	Ing. Lenka Procházková	Ing. Lenka Procházková

REKONSTRUKCE ZIMNÍHO STADIONU V PELHŘIMOVĚ

INVESTOR:	Město Pelhřimov, Masarykovo náměstí 1, 393 01 Pelhřimov	FORMÁT	xxA4
MÍSTO STAVBY:	k.ú. Pelhřimov Pelhřimov, Vysočina	DATUM	06/2025
CHARAKTER STAVBY:	rekonstrukce a přístavba	STUPEŇ DOK.	
ODDÍL DOKUMENTACE:	D – SO-01 Zimní stadion	Č. ZAKÁZKY	1146/23
	D.1.1.Architektonicko stavební řešení	Č. ARCHIVNÍ	1146/CZ
OBSAH:	Výpis klempířských výrobků	MĚŘÍTKO:	ČÍS. VÝKRESU: D.1.1.56

TOTO DÍLO JE DUŠEVNÍM VLASTNICTVÍM SPOLUAUTORŮ FIRMY AS PROJECT CZ s.r.o. PELHŘIMOV. O NAKLÁDÁNÍ S DÍLEM ROZHODUJÍ SPOLUAUTOŘI AS PROJECT CZ s.r.o. JE PŘEDMĚTEM PRÁVA AUTORSKEHO A JE CHRÁNĚNO JAKO CELEK AUTORSKÝM ZÁKONEM č.121/2000 Sb. V PLATNÉM ZNĚNÍ.

16.09.2025 12:49:03

P:\ZS Pelhřimov\60 Příprava\10 Provedení stavby\60 Data\01 - S01 - Stadion\S01 - Stadion - AS - Budova - F01_AKT.rvt

D.1.1.56

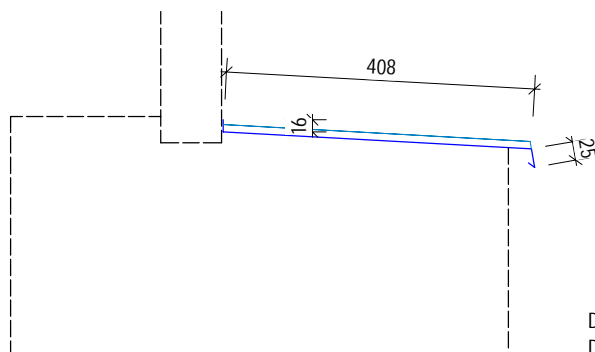
Výpis klempířských výrobků

Označení

K01

Název

Vnější parapet - v soklové části ETICS



OPLECHOVÁNÍ PARAPETŮ R.Š. 448 mm

- Z POZINKOVANÉHO LAKOVANÉHO PLECHU TL. MIN. 0,6 MM

- PŘÍPEVNIT K PODPŮRNÉMU PARAPETNÍMU PROFILU A KCE STĚNÁM

- VČETNĚ KLEMPÍŘSKÝCH ČÍLEK A DILATACE

- BARVA: RAL 7046 Telegraph 2

DĚLKY 1150 - CELKEM 10 KS

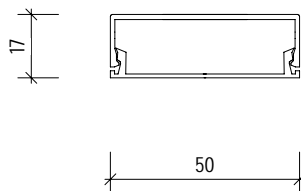
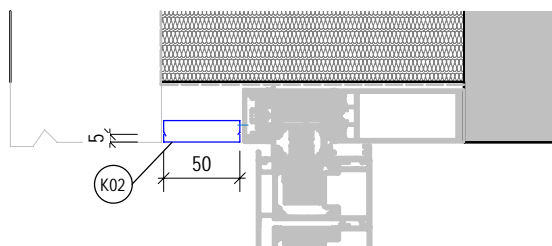
DĚLKY 550 - CELKEM 10 KS

Označení

K02

Název

Oplechování nadpraží/ostění mezi AL stěnou a ŽB stěnou



Prvek pro vyplnění mezer mezi betonovou fasádou a hliníkovým zasklením

-jedná se o atypický prvek, složený ze dvou do sebe vložených profilů z hliníkového lakovaného plechu

-POVRCHOVÁ ÚPRAVA: KOMAXITOVÝ NÁSTŘÍK RAL 7046 Telegraph 2

OSTĚNÍ 8 KS - délky 2,62 m

NADPRAŽÍ 1 KS - délky 17 m

3 KS - délky 1 m

Poznámka

VŠECHNY PRVKY JE NUTNÉ ZAMĚŘIT PODLE SKUTEČNÝCH ROZMĚRŮ PROVEDENÉ STAVBY

D.1.1.56

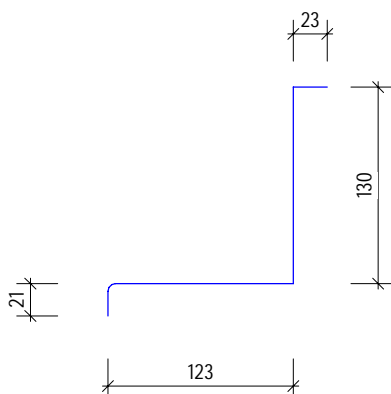
Výpis klempířských výrobků

Označení

K03

Název

Oplechování vrat ostění/nadpraží



OPLECHOVÁNÍ R.S. 300 mm

- Z POZINKOVANÉHO LAKOVANÉHO PLECHU TL. MIN. 0,6 MM

- PŘIPEVNIT K PODPŮRNÉMU PARAPETNÍMU PROFILU A KCE STĚNÁM

- VČETNĚ KLEMPÍŘSKÝCH ČÍLEK A DILATACE

- BARVA:RAL 7046 Telegraph 2

OSTĚNÍ 2 KS - délky 4 m

NADPRAŽÍ 2 KS - délky 3,8 m

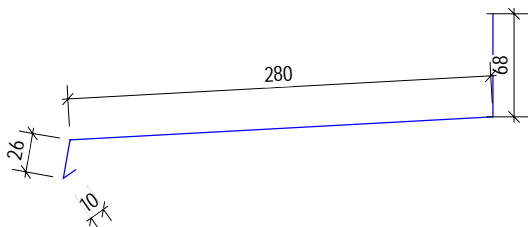
NADPRAŽÍ 2 KS - délky 2,75 m

Označení

K04

Název

Oplechování ozubu mezi S04 a S01



OPLECHOVÁNÍ R.S. 385 mm

- Z POZINKOVANÉHO LAKOVANÉHO PLECHU TL. MIN. 0,6 MM

- VČETNĚ DILATACE

- BARVA:RAL 7046 Telegraph 2

délky 9,6



Vypracoval

Zodpovědný projektant

Číslo zakázky

Ing. Lenka Procházková

Ing. Lenka Procházková

1146/23

D.1.1.56

Výpis klempířských výrobků

Označení

K05

Název

Oplechování stříšek nad vstupem

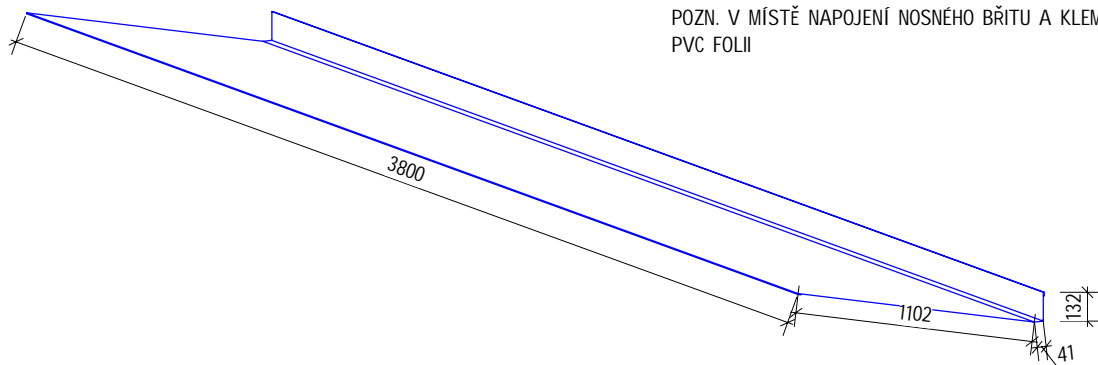
OPLECHOVÁNÍ stříšky nad vstupem r.š. 1266

- Z POPLASTOVANÉHO LAKOVANÉHO PLECHU TL. MIN. 0,6 MM

-VČETNĚ KOTVÍCÍCH PRVKŮ A DILATACE

-BARVA:RAL 7046 Telegraph 2

POZN. V MÍSTĚ NAPOJENÍ NOSNÉHO BŘITU A KLEMPÍŘSKÉHO PRVKU NUTNO PŘIPRAVIT PVC FOLII



26 KPL

Označení

K05B

Název

Oplechování stříšek nad vstupem ROH

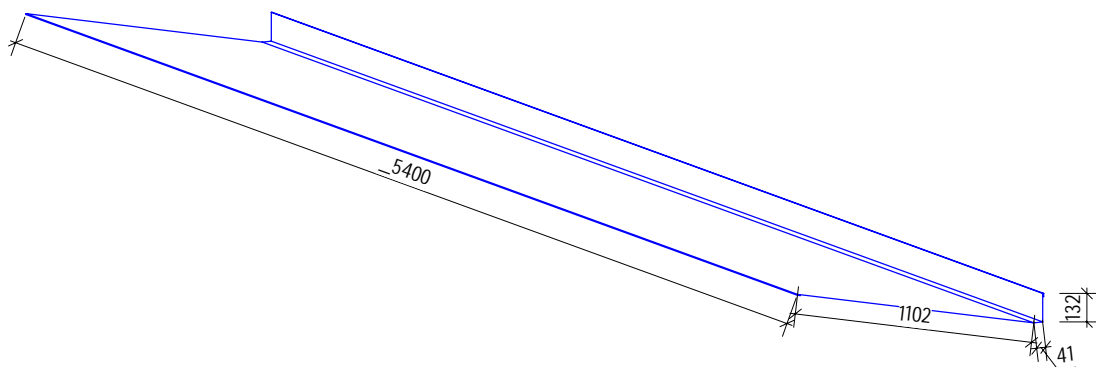
OPLECHOVÁNÍ stříšky nad vstupem r.š. 1266

- Z POPLASTOVANÉHO LAKOVANÉHO PLECHU TL. MIN. 0,6 MM

-VČETNĚ KOTVÍCÍCH PRVKŮ A DILATACE

-BARVA:RAL 7046 Telegraph 2

POZN. V MÍSTĚ NAPOJENÍ NOSNÉHO BŘITU A KLEMPÍŘSKÉHO PRVKU NUTNO PŘIPRAVIT PVC FOLII



3 KPL

Poznámka

VŠECHNY PRVKY JE NUTNÉ ZAMĚŘIT PODLE SKUTEČNÝCH ROZMĚRŮ PROVEDENÉ STAVBY